

**Uchwała Nr 85 /2018**  
**Senatu Państwowej Wyższej Szkoły Zawodowej w Tarnowie**  
**z dnia 14 grudnia 2018 roku**

**w sprawie wyrażenia opinii o wprowadzeniu zmian w Regulaminie Organizacyjnym**  
**Państwowej Wyższej Szkoły Zawodowej w Tarnowie przyjętym Uchwałą Nr 58/2015**  
**Senatu Państwowej Wyższej Szkoły Zawodowej w Tarnowie**  
**z dnia 11 grudnia 2015 roku**

Na podstawie § 21 Statutu Państwowej Wyższej Szkoły Zawodowej w Tarnowie (t.j. przyjęty Uchwałą Nr 11/2015 Senatu PWSZ w Tarnowie w dniu 20 marca 2015 r. z późn.zm.) w związku z Uchwałą Nr 81/2018 i Uchwałą Nr 82/2018 Senatu PWSZ w Tarnowie z dnia 14 grudnia 2018 r. w sprawie wyrażenia opinii o zmianie nazw jednostek organizacyjnych w Instytucie Politechnicznym, Uchwałą Nr 83/2018 Senatu PWSZ w Tarnowie z dnia 14 grudnia 2018 r. w sprawie wyrażenia opinii o utworzeniu jednostki organizacyjnej – Dział Praktyk Studenckich oraz Uchwałą Nr 84/2018 Senatu PWSZ w Tarnowie z dnia 14 grudnia 2018 r. w sprawie wyrażenia opinii o rozwiązaniu Działu Obsługi i Eksploatacji Budynków E, F, G, Senat Państwowej Wyższej Szkoły Zawodowej w Tarnowie uchwala, co następuje:

**§ 1.**

Senat Państwowej Wyższej Szkoły Zawodowej w Tarnowie pozytywnie opiniuje wprowadzenie w Regulaminie Organizacyjnym Państwowej Wyższej Szkoły Zawodowej w Tarnowie (t.j. przyjęty Uchwałą Nr 58/2015 Senatu Państwowej Wyższej Szkoły Zawodowej w Tarnowie z dnia 11 grudnia 2015 roku z póź. zm.) następujących zmian:

1) W § 15 ust. 2 dodaje się punkt 4 w brzmieniu:

„4) Dział Praktyk Studenckich”,

2) Dotychczasową numerację punktów w § 15 ust. 2 od pkt 4 do pkt 11 włącznie, oznacza się odpowiednio punktami od 5 do 12 włącznie,

3) W § 15 ust. 5 skreśla się pkt 5 .

4) Dotychczasową numerację punktów w § 15 ust. 5 od pkt 6 do pkt 7 włącznie, oznacza się odpowiednio punktami od 5 do 6 włącznie,

5) W Pionie Prorektora ds. Współpracy i Rozwoju dodaje się § 43 w brzmieniu:

„§ 43. Dział Praktyk Studenckich

Do zadań Działu Praktyk Studenckich należy:

1. Nadzór nad prawidłową organizacją studenckich praktyk zawodowych przewidzianych w planie studiów.
2. Współpraca z opiekunami praktyk zawodowych.
3. Szczegółowe zasady odbywania i organizacji praktyk określa Regulamin praktyk zawodowych Państwowej Wyższej Szkoły Zawodowej w Tarnowie.”

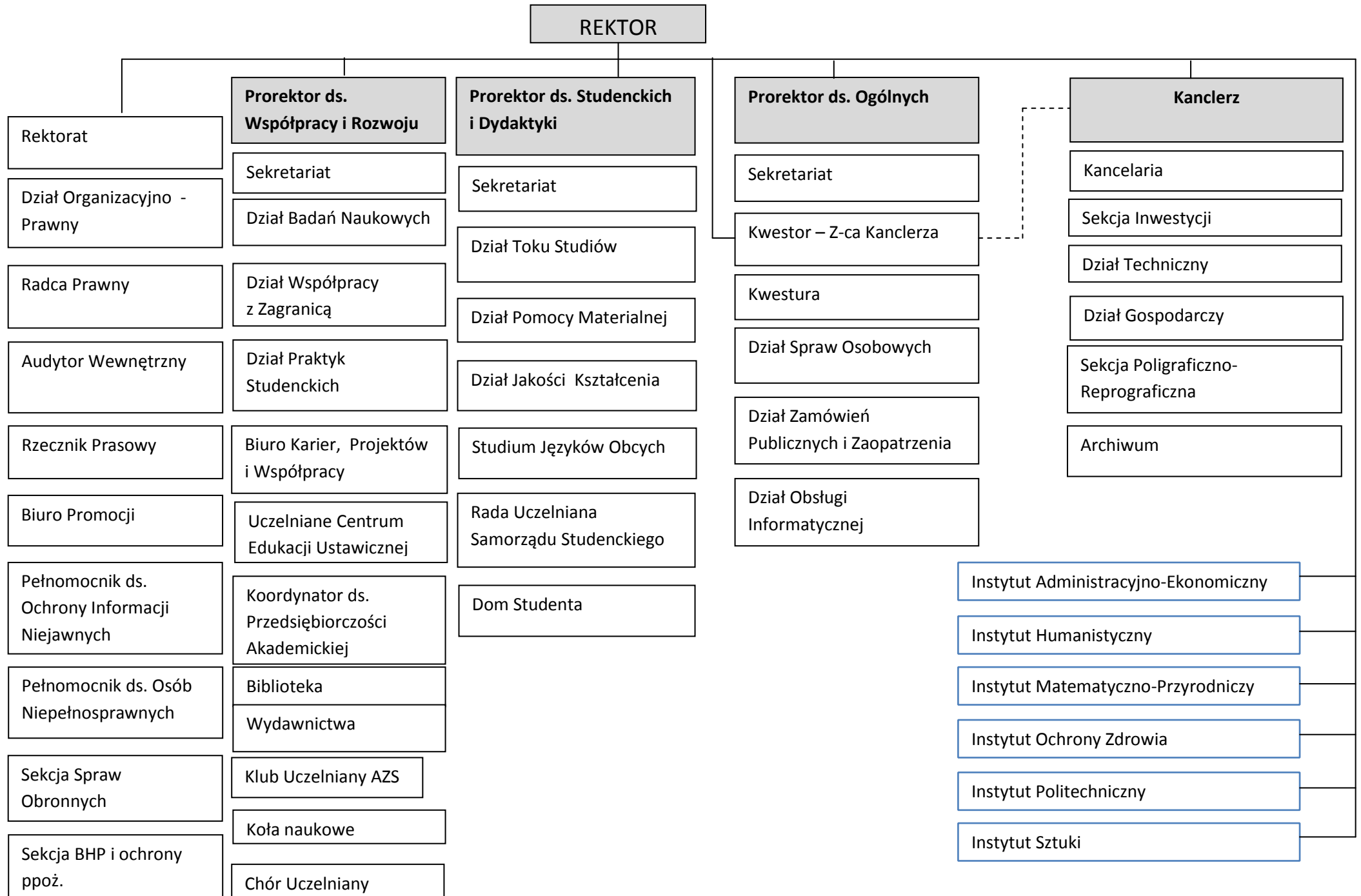
- 6) W Pionie Kanclerza skreśla się § 74.
- 7) Dotychczasową numerację paragrafów od numeru § 43. do numeru §77. włącznie, oznacza się odpowiednio numerami od § 44. do § 76. włącznie.
- 8) Ulega zmianie treść załączników nr 1, 2, 3 do Regulaminu Organizacyjnego Państwowej Wyższej Szkoły Zawodowej w Tarnowie.
- 9) Aktualną treść załączników do Regulaminu Organizacyjnego Państwowej Wyższej Szkoły Zawodowej w Tarnowie określają załączniki do niniejszej Uchwały.

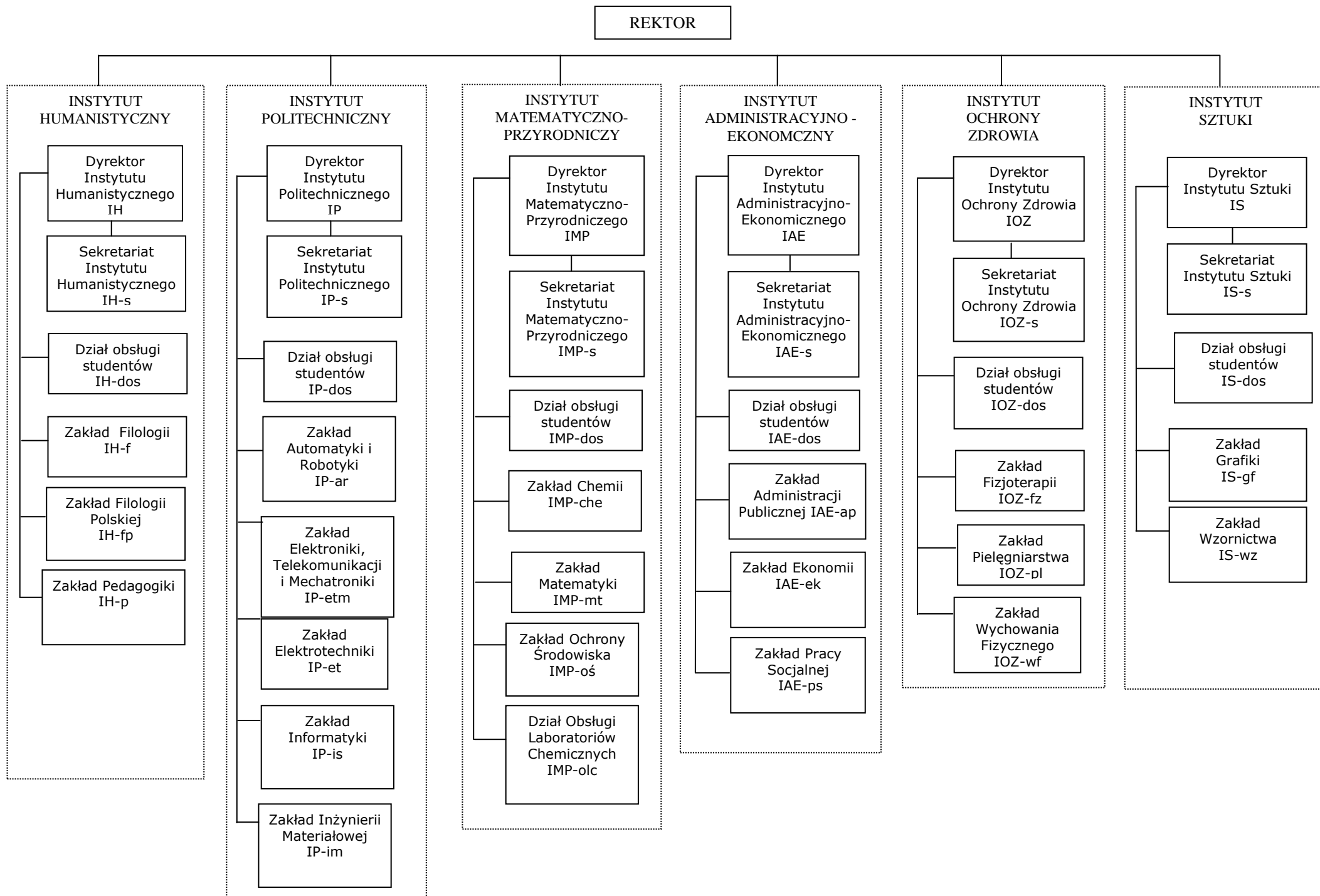
## **§ 2.**

Wykonanie powyższej uchwały powierza się Rektorowi Państwowej Wyższej Szkoły Zawodowej w Tarnowie.

## **§3.**

Uchwała wchodzi w życie z dniem podjęcia.





## **Struktura organizacyjna administracji Uczelni oraz oznaczenia korespondencyjne**

### **1. REKTOR R**

- 1) Rektorat R-r
- 2) Dział Organizacyjno-Prawny R-dop
- 3) Radca Prawny R-rp
- 4) Audytor Wewnętrzny R-aw
- 5) Rzecznik Prasowy R- rzp
- 6) Biuro Promocji R-bp
- 7) Pełnomocnik ds. Osób Niepełnosprawnych R-on
- 8) Pełnomocnik Rektora ds. Ochrony Informacji Niejawnych R-in
- 9) Sekcja Spraw Obronnych R-so
- 10) Sekcja BHP i ochrony ppoż. R-bhp
- 11) Dyrektor Instytutu Administracyjno-Ekonomicznego IAE
  - a) Sekretariat Instytutu Administracyjno-Ekonomicznego IAE-s
  - b) Dział obsługi studentów IAE-dos
  - c) Zakład Administracji Publicznej IAE-ap
  - d) Zakład Ekonomii IAE-ek
  - e) Zakład Pracy Socjalnej IAE-ps
- 12) Dyrektor Instytut Humanistycznego IH
  - a) Sekretariat Instytutu Humanistycznego IH-s
  - b) Dział obsługi studentów IH-dos
  - c) Zakład Filologii IH-f
  - d) Zakład Filologii Polskiej IH-fp
  - e) Zakład Pedagogiki IH- p
- 13) Dyrektor Instytutu Matematyczno-Przyrodniczego IMP
  - a) Sekretariat Instytutu Matematyczno-Przyrodniczego IMP-s
  - b) Dział obsługi studentów IMP-dos
  - c) Zakład Chemii IMP- che
  - d) Zakład Matematyki IMP-mt
  - e) Zakład Ochrony Środowiska IMP-oś
  - f) Dział Obsługi Laboratoriów Chemicznych IMP-olc
- 14) Dyrektor Instytutu Ochrony Zdrowia IOZ
  - a) Sekretariat Instytutu Ochrony Zdrowia IOZ-s
  - b) Dział obsługi studentów IOZ-dos
  - c) Zakład Fizjoterapii IOZ-fz
  - d) Zakład Pielęgniarstwa IOZ-pl
  - e) Zakład Wychowania Fizycznego IOZ-wf
- 15) Dyrektor Instytutu Politechnicznego IP
  - a) Sekretariat Instytutu Politechnicznego IP-s
  - b) Dział obsługi studentów IP-dos
  - c) Zakład Automatyki i Robotyki IP-ar
  - c) Zakład Elektroniki, Telekomunikacji i Mechatroniki IP-etm
  - d) Zakład Elektrotechniki IP-et

- e) Zakład Informatyki IP-is
  - f) Zakład Inżynierii Materiałowej IP-im
- 16) Dyrektor Instytutu Sztuki IS
- a) Sekretariat Instytutu Sztuki IS-s
  - b) Dział obsługi studentów IS-dos
  - c) Zakład Grafiki IS-gf
  - d) Zakład Wzornictwa IS-wz

## **2. PROREKTOR DS. WSPÓŁPRACY I ROZWOJU PRWR**

- 1) Sekretariat PRWR-s
- 2) Dział Badań Naukowych PRWR-dbn
- 3) Dział Współpracy z Zagranicą PRWR-dwz
- 4) Dział Praktyk Studenckich PRWR-dps
- 4) Biuro Karier, Projektów i Współpracy PRWR-bkpiw
- 5) Uczelniane Centrum Edukacji Ustawicznej PRWR-uceu
- 6) Koordynator ds. Przedsiębiorczości Akademickiej PRWR-kpa
- 7) Biblioteka PRWR-b
- 8) Wydawnictwa PRWR-w
- 9) Klub Uczelniany AZS PRWR-azs
- 10) Uczelniane Organizacje Studenckie PRWR-uos
  - a) Koła naukowe – PRWR-kn
  - b) Chór Uczelniany – PRWR-ch

## **3. PROREKTOR DS. STUDENCKICH I DYDAKTYKI PRSD**

- 1) Sekretariat PRSD-s
- 2) Dział Toku Studiów PRSD-dts
- 3) Dział Pomocy Materialnej PRSD-dpm
- 4) Dział Jakości Kształcenia PRSD-djk
- 5) Studium Języków Obcych PRSD-sjo
- 6) Rada Samorządu Studenckiego PRSD-russ
- 7) Dom Studenta PRSD-ds

## **4. PROREKTOR DS. OGÓLNYCH PRO**

- 1) Sekretariat PRO-s
- 2) Kwestor PRO-kt
- 3) Kwestura PRO-kw
- 4) Dział Spraw Osobowych PRO-dso
- 5) Dział Zamówień Publicznych i Zaopatrzenia PRO-dzpz
- 6) Dział Obsługi Informatycznej PRO-doi

## **5. KANCLERZ K**

- 1) Kancelaria K-k
- 2) Sekcja Inwestycji K-inw
- 3) Dział Techniczny K-dt
- 4) Dział Gospodarczy K-dg
- 5) Sekcja Poligraficzno-Reprograficzna K-pr
- 6) Archiwum K-a