

**Uchwała Nr 46/2012**  
**Senatu Państwowej Wyższej Szkoły Zawodowej w Tarnowie**  
**z dnia 14 września 2012 r.**

**w sprawie wyrażenia opinii dotyczącej zmian w Regulaminie Organizacyjnym**  
**Państwowej Wyższej Szkoły Zawodowej w Tarnowie**

Na podstawie § 25 ust. 4 Statutu Państwowej Wyższej Szkoły Zawodowej w Tarnowie podjętego Uchwałą Nr 10/2012 Senatu Państwowej Wyższej Szkoły Zawodowej w Tarnowie z dnia 24 lutego 2012 r. Senat Państwowej Wyższej Szkoły Zawodowej w Tarnowie uchwala, co następuje:

§ 1

Senat Państwowej Wyższej Szkoły Zawodowej w Tarnowie pozytywnie opiniuje zaproponowane zmiany w Regulaminie Organizacyjnym Państwowej Wyższej Szkoły Zawodowej w Tarnowie, wprowadzonym zarządzeniem Rektora PWSZ w Tarnowie nr 34/2011 z dnia 10 października 2011 r. przedstawione na posiedzeniu Senatu w dniu 14 września 2012 r.

§ 2

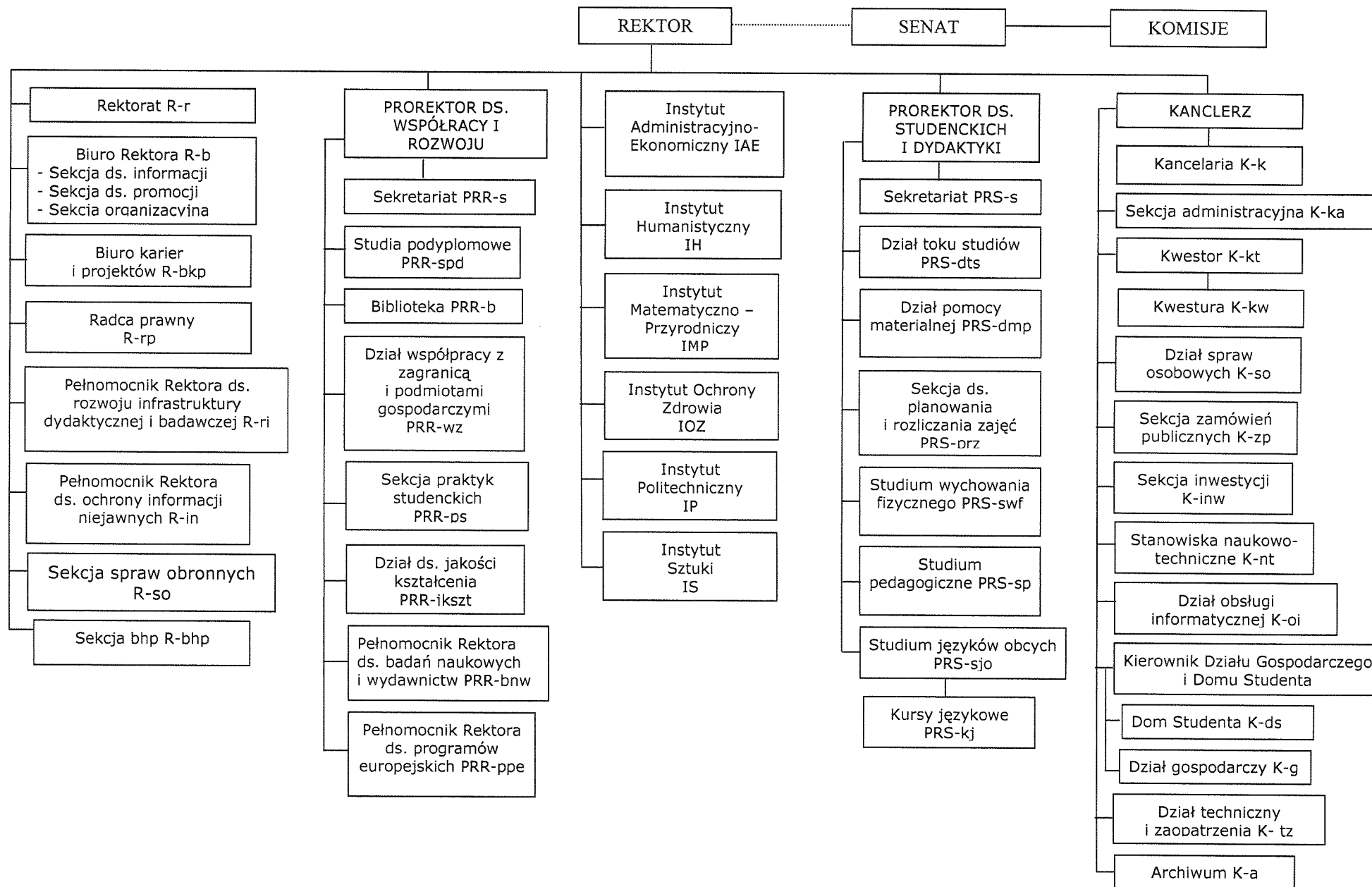
Wykonanie powyższej uchwały powierza się Rektorowi Państwowej Wyższej Szkoły Zawodowej w Tarnowie.

§ 3

Uchwała wchodzi w życie z dniem podjęcia.

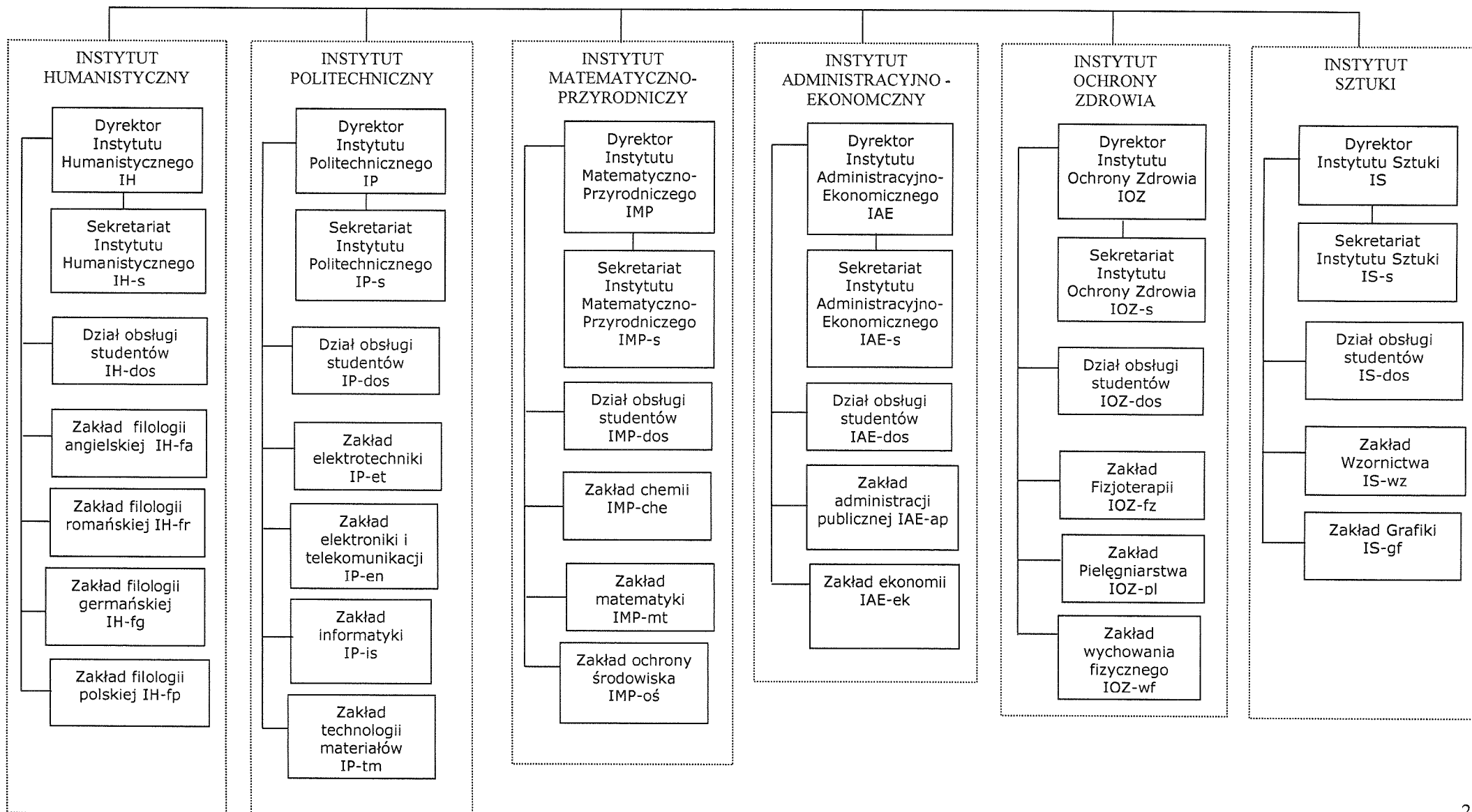
  
*REKTOR*  
*prof. dr hab. Stanisław Komornicki*

**SCHEMAT ORGANIZACYJNY  
PAŃSTWOWEJ WYŻSZEJ SZKOŁY ZAWODOWEJ W TARNOWIE  
ADMINISTRACJA**



# SCHEMAT ORGANIZACYJNY PAŃSTWOWEJ WYŻSZEJ SZKOŁY ZAWODOWEJ W TARNOWIE INSTYTUTY

REKTOR



## **Załącznik nr 2 do Zarządzenia Rektora Nr .../2012**

### **1. REKTOR R**

- 1) Rektorat R-r
- 2) Biuro Rektora R-b
  - a) Sekcja ds. informacji
  - b) Sekcja ds. promocji
  - c) Sekcja organizacyjna
- 3) Biuro karier i projektów R-bkp
- 4) Radca prawny R-rp
- 5) Pełnomocnik Rektora ds. rozwoju infrastruktury dydaktycznej i badawczej R-ri
- 6) Pełnomocnik Rektora ds. ochrony informacji niejawnych R-in
- 7) Sekcja spraw obronnych R-so
- 8) Sekcja bhp R-bhp
- 9) Dyrektor Instytutu Administracyjno-Ekonomicznego IAE
  - a) Sekretariat Instytutu Administracyjno-Ekonomicznego IAE-s
  - b) Dział obsługi studentów IAE-dos
  - c) Zakład administracji publicznej IAE-ap
  - d) Zakład ekonomii IAE-ek
- 10) Dyrektor Instytut Humanistycznego IH
  - a) Sekretariat Instytutu Humanistycznego IH-s
  - b) Dział obsługi studentów IH-dos
  - c) Zakład filologii angielskiej IH-fa
  - d) Zakład filologii romańskiej IH-fr
  - e) Zakład filologii germańskiej IH-fg
  - f) Zakład filologii polskiej IH-fp
- 11) Dyrektor Instytutu Matematyczno-Przyrodniczego IMP
  - a) Sekretariat Instytutu Matematyczno-Przyrodniczego IMP-s
  - b) Dział obsługi studentów IMP-dos
  - c) Zakład chemii IMP- che
  - d) Zakład matematyki IMP-mt
  - e) Zakład ochrony środowiska IMP-oś
- 12) Dyrektor Instytutu Ochrony Zdrowia IOZ
  - a) Sekretariat Instytutu Ochrony Zdrowia IOZ-s
  - b) Dział obsługi studentów IOZ-dos
  - c) Zakład fizjoterapii IOZ-fz
  - d) Zakład pielęgniarstwa IOZ-pl
  - e) Zakład wychowania fizycznego IOZ-wf
- 13) Dyrektor Instytutu Politechnicznego IP
  - a) Sekretariat Instytutu Politechnicznego IP-s
  - b) Dział obsługi studentów IP-dos
  - c) Zakład elektrotechniki IP-et
  - d) Zakład elektroniki i telekomunikacji IP-en
  - e) Zakład informatyki IP-is
  - f) Zakład technologii materiałów IP-tm
- 14) Dyrektor Instytutu Sztuki IS
  - a) Sekretariat Instytutu Sztuki IS-s
  - b) Dział obsługi studentów IS-dos
  - c) Zakład wzornictwa IS-wz
  - d) Zakład grafiki IS-gf

## **2. PROREKTOR DS. WSPÓŁPRACY I ROZWOJU PRR**

- 1) Sekretariat PRR-s
- 2) Studia podyplomowe PRR- spd
- 3) Biblioteka PRR-b
- 4) Dział współpracy z zagranicą i podmiotami gospodarczymi PRR-wz
- 5) Sekcja praktyk studenckich PRR-ps
- 6) Dział ds. jakości kształcenia PRR-jkszt
- 7) Pełnomocnik Rektora ds. badań naukowych i wydawnictw PRR-bnw
- 8) Pełnomocnik Rektora ds. programów europejskich PRR-ppe

## **3. PROREKTOR DS. STUDENCKICH I DYDAKTYKI PRS**

- 1) Sekretariat PRS-s
- 2) Dział toku studiów PRS-dts
- 3) Dział pomocy materialnej PRS-dpm
- 4) Sekcja ds. planowania i rozliczania zajęć PRS-prz
- 5) Studium wychowania fizycznego PRS-swf
- 6) Studium pedagogiczne PRS-sp
- 7) Studium języków obcych PRS-sjo
- 8) Kursy językowe PRS-kj

## **4. KANCLERZ K**

- 1) Kancelaria K-k
- 2) Sekcja administracyjna K-ka
- 3) Kwestor K-kt
- 4) Kwestura K-kw
- 5) Dział spraw osobowych K-so
- 5) Sekcja zamówień publicznych K-zp
- 6) Sekcja inwestycji K-inw
- 7) Stanowiska naukowo-techniczne K-nt
- 8) Dział obsługi informatycznej K-oi
- 9) Kierownik Działu Gospodarczego i Domu Studenta
  - a) Dom Studenta K-ds
  - b) Dział gospodarczy K-g
- 10) Dział techniczny i zaopatrzenia K-tz
- 11) Archiwum K-a