

Uchwała Nr 31/2024
Senatu Akademii Tarnowskiej
z dnia 7 czerwca 2024 r.
w sprawie wyrażenia opinii o wprowadzeniu zmian w Regulaminie Organizacyjnym
Akademii Tarnowskiej

Na podstawie §21. ust. 2 pkt 21 Statutu Akademii Tarnowskiej uchwalonego Uchwałą Nr 82/2023 Senatu Akademii Tarnowskiej z dnia 28 września 2023 r., Senat Akademii Tarnowskiej uchwała, co następuje:

§ 1.

Senat Akademii Tarnowskiej pozytywnie opiniuje wprowadzenie w Regulaminie Organizacyjnym Akademii Tarnowskiej następujących zmian:

- 1) W ramach struktury Wydziału Ochrony Zdrowia tworzy się Katedrę Kierunku Lekarskiego oraz Katedrę Położnictwa.
- 2) Załącznik do Regulaminu organizacyjnego nr 2 „Schemat organizacyjny Uczelni - Wydziały” – otrzymuje brzmienie jak załącznik nr 1 do niniejszej Uchwały.
- 3) Załącznik do Regulaminu organizacyjnego nr 3 „Struktura organizacyjna administracji Uczelni oraz oznaczenia korespondencyjne” - otrzymuje brzmienie jak załącznik nr 2 do niniejszej Uchwały.

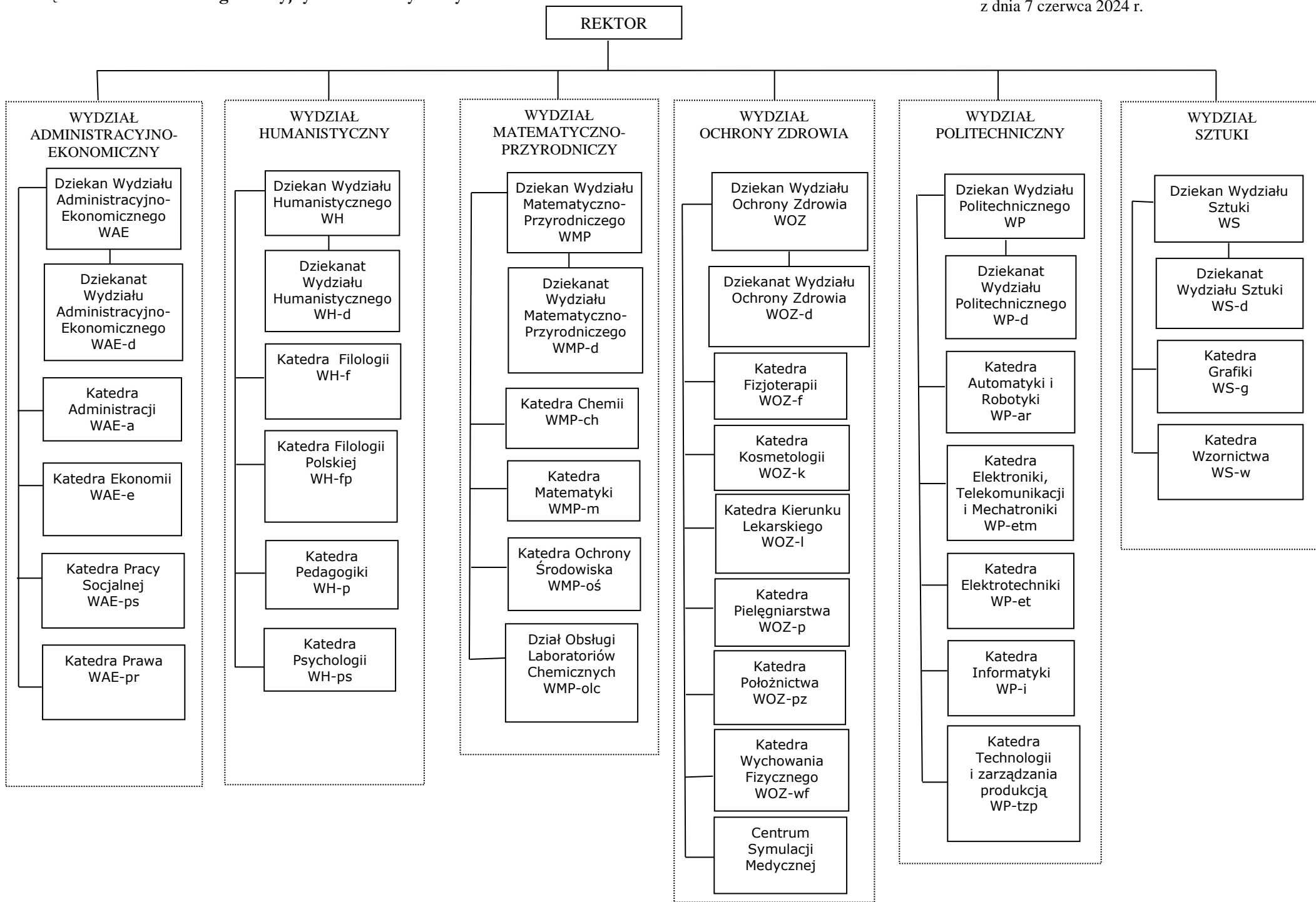
§ 2.

Senat Akademii Tarnowskiej powierza wykonanie uchwały Rektorowi Akademii Tarnowskiej.

§ 3.

Uchwała wchodzi w życie z dniem podjęcia.

dr hab. Małgorzata Kolpa, prof. Uczelni
Rektor Akademii Tarnowskiej



Struktura organizacyjna administracji Uczelni oraz oznaczenia korespondencyjne

1. REKTOR R

- 1) Rektorat R-r
- 2) Biuro Rektora R-br
- 3) Radca Prawny R-rp
- 4) Biuro Karier, Projektów i Współpracy R-bkpiw
- 5) Dział Spraw Pracowniczych R-dsp
- 6) Audytor Wewnętrzny R-aw
- 7) Rzecznik Prasowy R-rzp
- 8) Biuro Promocji R-bp
- 9) Pełnomocnik ds. Osób Niepełnosprawnych R-on
- 10) Pełnomocnik ds. Ochrony Informacji Niejawnych i Ochrony Danych Osobowych R-indo
- 11) Pełnomocnik ds. etyki R-e
- 12) Pełnomocnik ds. sportu i komercjalizacji obiektów sportowych R-sk
- 13) Inspektor Ochrony Danych R-iod
- 14) Sekcja Spraw Obronnych R-so
- 15) Sekcja BHP i ochrony ppoż. R-bhp
- 16) Kwestor K-kt
- 17) Kwestura K-kw
- 18) Dziekan Wydziału Administracyjno-Ekonomicznego WAE
 - a) Dziekanat Wydziału Administracyjno-Ekonomicznego WAE-d
 - b) Dział obsługi studentów WAE-dos
 - c) Katedra Administracji WAE-a
 - d) Katedra Ekonomii WAE-e
 - e) Katedra Pracy Socjalnej WAE-ps
 - f) Katedra Prawa WAE-pr
- 19) Dziekan Wydziału Humanistycznego WH
 - a) Dziekanat Wydziału Humanistycznego WH-d
 - b) Dział obsługi studentów WH-dos
 - c) Katedra Filologii WH-f
 - d) Katedra Filologii Polskiej WH-fp
 - e) Katedra Pedagogiki WH-p
 - f) Katedra Psychologii WH-ps
- 20) Dziekan Wydziału Matematyczno-Przyrodniczego WMP
 - a) Dziekanat Wydziału Matematyczno-Przyrodniczego WMP-d
 - b) Dział obsługi studentów WMP-dos
 - c) Katedra Chemii WMP-ch
 - d) Katedra Matematyki WMP-m
 - e) Katedra Ochrony Środowiska WMP-oś
 - f) Dział Obsługi Laboratoriów Chemicznych WMP-olc
- 21) Dziekan Wydziału Ochrony Zdrowia WOZ
 - a) Dziekanat Wydziału Ochrony Zdrowia WOZ-d
 - b) Dział obsługi studentów WOZ-dos
 - c) Katedra Fizjoterapii WOZ-f

- d) Katedra Kosmetologii WOZ-k
 - e) Katedra Kierunku Lekarskiego WOZ-l
 - c) Katedra Pielęgniarstwa WOZ-p
 - d) Katedra Położnictwa WOZ-pz
 - e) Katedra Wychowania Fizycznego WOZ-wf
 - f) Centrum Symulacji Medycznej WOZ-csm
- 22) Dziekan Wydziału Politechnicznego WP
- a) Dziekanat Wydziału Politechnicznego WP-d
 - b) Dział obsługi studentów WP-dos
 - c) Katedra Automatyki i Robotyki WP-ar
 - d) Katedra Elektroniki, Telekomunikacji i Mechatroniki WP-etm
 - e) Katedra Elektrotechniki WP-et
 - f) Katedra Informatyki WP-i
 - g) Katedra Technologii i zarządzania produkcją WP-tzp
- 23) Dziekan Wydziału Sztuki WS
- a) Dziekanat Wydziału Sztuki WS-d
 - b) Dział obsługi studentów WS-dos
 - c) Katedra Grafiki WS-g
 - d) Katedra Wzornictwa WS-w
- 24) Biuro ds. Osób Niepełnosprawnych R-bon

2. PROREKTOR DS. NAUKI I ROZWOJU PRNR

- 1) Sekretariat PRNR-s
- 2) Dział Badań Naukowych PRNR-dbn
- 3) Dział Współpracy z Zagranicą PRNR-dwz
- 4) Centrum Transferu Technologii PRNR-ctt
- 5) Uczelniane Centrum Edukacji Ustawicznej PRNR-uceu
- 6) Koordynator ds. Przedsiębiorczości Akademickiej PRNR-kpa
- 7) Biblioteka PRNR-b
- 8) Wydawnictwa PRNR-w
- 9) Klub Uczelniany AZS - PRNR-azs
- 10) Koła Naukowe – PRNR-kn
- 11) Inne Organizacje Studenckie PRNR-ios

3. PROREKTOR DS. STUDENCKICH I DYDAKTYKI PRSD

- 1) Sekretariat PRSD-s
- 2) Dział Toku Studiów PRSD-dts
- 3) Dział Pomocy Materialnej PRSD-dpm
- 4) Dział Jakości Kształcenia PRSD-djk
- 5) Dział Praktyk Studenckich PRSD-dps
- 6) Studium Języków Obcych PRSD-sjo
- 7) Rada Uczelniana Samorządu Studenckiego PRSD-russ
- 8) Dom Studenta PRSD-ds

4. KANCLERZ K

- 1) Kancelaria K-k
- 2) Dziennik podawczy K-dp

- 3) Dział Zamówień Publicznych i Zaopatrzenia K-dzpz
- 4) Dział Obsługi Informatycznej K-doi
- 5) Sekcja Inwestycji K-inw
- 6) Dział Techniczny K-dt
- 7) Dział Gospodarczy K-dg
- 8) Archiwum K-a