

Zarządzenie Nr 49/2018
Rektora Państwowej Wyższej Szkoły Zawodowej w Tarnowie
z dnia 19 października 2018 roku

**w sprawie zmian w Regulaminie Organizacyjnym Państwowej Wyższej Szkoły
Zawodowej w Tarnowie wprowadzonym Zarządzeniem Nr 116/2015 Rektora
Państwowej Wyższej Szkoły Zawodowej w Tarnowie z dnia 22 grudnia 2015 r.**

Na podstawie art. 23 ust. 1 ustawy z dnia 20 lipca 2018 r. Prawo o szkolnictwie wyższym i nauce (Dz. U. z 2018 r. poz. 1668) w związku z Uchwałą nr 170/2017 Senatu PWSZ w Tarnowie z dnia 15.12.2017 r. w sprawie wyrażenia opinii o utworzeniu jednostki organizacyjnej w Instytucie Administracyjno-Ekonomicznym - Zakładu Pracy Socjalnej - od roku akademickiego 2017/2018, Zarządzenia nr 1/2018 Rektora PWSZ w Tarnowie z dnia 2.01.2018 r. w sprawie utworzenia Zakładu w Instytucie Administracyjno-Ekonomicznym, Uchwały nr 46/2018 Senatu PWSZ w Tarnowie z dnia 29.06.2018 r. w sprawie wyrażenia opinii o utworzeniu jednostki organizacyjnej w Instytucie Politechnicznym - Zakładu Automatyki i Robotyki - od roku akademickiego 2018/2019, Zarządzenia nr 33/2018 Rektora PWSZ w Tarnowie z dnia 30.08.2018 r. w sprawie utworzenia Zakładu w Instytucie Politechnicznym, zarządzam, co następuje:

§ 1.

W Regulaminie Organizacyjnym Państwowej Wyższej Szkoły Zawodowej w Tarnowie wprowadzonym Zarządzeniem Nr 116/2015 Rektora Państwowej Wyższej Szkoły Zawodowej w Tarnowie z dnia 22 grudnia 2015 r. wprowadzam następujące zmiany:

- 1) Ulega zmianie treść załączników nr 2 i 3 do Regulaminu Organizacyjnego Państwowej Wyższej Szkoły Zawodowej w Tarnowie.
- 2) Aktualną treść załączników nr 2 i 3 do Regulaminu Organizacyjnego Państwowej Wyższej Szkoły Zawodowej w Tarnowie określają załączniki do niniejszego Zarządzenia.

§ 2.

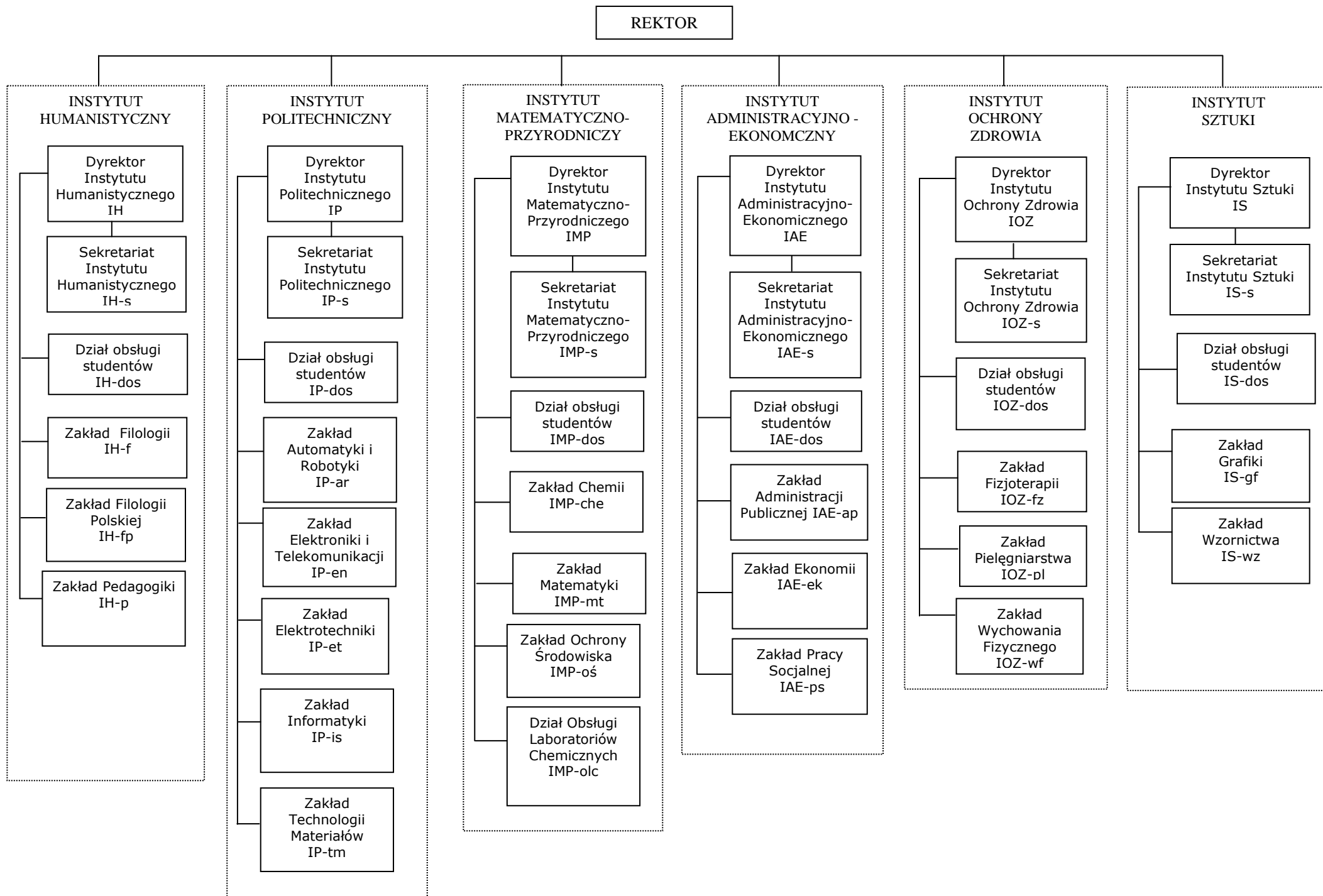
Pozostałe postanowienia Regulaminu Organizacyjnego Państwowej Wyższej Szkoły Zawodowej w Tarnowie wprowadzonego Zarządzeniem Nr 116/2015 Rektora Państwowej Wyższej Szkoły Zawodowej w Tarnowie nie ulegają zmianie.

§3.

Zarządzenie wchodzi w życie z dniem podpisania.

REKTOR

dr hab. inż. Jadwiga Laska, prof. PWSZ



Struktura organizacyjna administracji Uczelni oraz oznaczenia korespondencyjne

1. REKTOR R

- 1) Rektorat R-r
- 2) Dział Organizacyjno-Prawny R-dop
- 3) Radca Prawny R-rp
- 4) Audytor Wewnętrzny R-aw
- 5) Rzecznik Prasowy R- rzp
- 6) Biuro Promocji R-bp
- 7) Pełnomocnik ds. Osób Niepełnosprawnych R-on
- 8) Pełnomocnik Rektora ds. Ochrony Informacji Niejawnych R-in
- 9) Sekcja Spraw Obronnych R-so
- 10) Sekcja BHP i ochrony ppoż. R-bhp
- 11) Dyrektor Instytutu Administracyjno-Ekonomicznego IAE
 - a) Sekretariat Instytutu Administracyjno-Ekonomicznego IAE-s
 - b) Dział obsługi studentów IAE-dos
 - c) Zakład Administracji Publicznej IAE-ap
 - d) Zakład Ekonomii IAE-ek
 - e) Zakład Pracy Socjalnej IAE-ps
- 12) Dyrektor Instytut Humanistycznego IH
 - a) Sekretariat Instytutu Humanistycznego IH-s
 - b) Dział obsługi studentów IH-dos
 - c) Zakład Filologii IH-f
 - d) Zakład Filologii Polskiej IH-fp
 - e) Zakład Pedagogiki IH- p
- 13) Dyrektor Instytutu Matematyczno-Przyrodniczego IMP
 - a) Sekretariat Instytutu Matematyczno-Przyrodniczego IMP-s
 - b) Dział obsługi studentów IMP-dos
 - c) Zakład Chemii IMP- che
 - d) Zakład Matematyki IMP-mt
 - e) Zakład Ochrony Środowiska IMP-oś
 - f) Dział Obsługi Laboratoriów Chemicznych IMP-olc
- 14) Dyrektor Instytutu Ochrony Zdrowia IOZ
 - a) Sekretariat Instytutu Ochrony Zdrowia IOZ-s
 - b) Dział obsługi studentów IOZ-dos
 - c) Zakład Fizjoterapii IOZ-fz
 - d) Zakład Pielęgniarstwa IOZ-pl
 - e) Zakład Wychowania Fizycznego IOZ-wf
- 15) Dyrektor Instytutu Politechnicznego IP
 - a) Sekretariat Instytutu Politechnicznego IP-s
 - b) Dział obsługi studentów IP-dos
 - c) Zakład Automatyki i Robotyki IP-ar
 - c) Zakład Elektroniki i Telekomunikacji IP-en
 - d) Zakład Elektrotechniki IP-et

- e) Zakład Informatyki IP-is
- f) Zakład Technologii Materiałów IP-tm
- 16) Dyrektor Instytutu Sztuki IS
 - a) Sekretariat Instytutu Sztuki IS-s
 - b) Dział obsługi studentów IS-dos
 - c) Zakład Grafiki IS-gf
 - d) Zakład Wzornictwa IS-wz

2. PROREKTOR DS. WSPÓŁPRACY I ROZWOJU PRWR

- 1) Sekretariat PRWR-s
- 2) Dział Badań Naukowych PRWR-dbn
- 3) Dział Współpracy z Zagranicą PRWR-dwz
- 4) Biuro Karier, Projektów i Współpracy PRWR-bkpiw
- 5) Uczelniane Centrum Edukacji Ustawicznej PRWR-uceu
- 6) Koordynator ds. Przedsiębiorczości Akademickiej PRWR-kpa
- 7) Biblioteka PRWR-b
- 8) Wydawnictwa PRWR-w
- 9) Klub Uczelniany AZS PRWR-azs
- 10) Uczelniane Organizacje Studenckie PRWR-uos
 - a) Koła naukowe – PRWR-kn
 - b) Chór Uczelniany – PRWR-ch

3. PROREKTOR DS. STUDENCKICH I DYDAKTYKI PRSD

- 1) Sekretariat PRSD-s
- 2) Dział Toku Studiów PRSD-dts
- 3) Dział Pomocy Materialnej PRSD-dpm
- 4) Dział Jakości Kształcenia PRSD-djk
- 5) Studium Języków Obcych PRSD-sjo
- 6) Rada Samorządu Studenckiego PRSD-russ
- 7) Dom Studenta PRSD-ds

4. PROREKTOR DS. OGÓLNYCH PRO

- 1) Sekretariat PRO-s
- 2) Kwestor PRO-kt
- 3) Kwestura PRO-kw
- 4) Dział Spraw Osobowych PRO-dso
- 5) Dział Zamówień Publicznych i Zaopatrzenia PRO-dzpz
- 6) Dział Obsługi Informatycznej PRO-doi

5. KANCLERZ K

- 1) Kancelaria K-k
- 2) Sekcja Inwestycji K-inw
- 3) Dział Techniczny K-dt
- 4) Dział Gospodarczy K-dg
- 5) Dział Eksploatacji i Obsługi Obiektów Instytutu Ochrony Zdrowia K-deo
- 6) Sekcja Poligraficzno-Reprograficzna K-pr
- 7) Archiwum K-a