

Zarządzenie Nr 65/2018
Rektora Państwowej Wyższej Szkoły Zawodowej w Tarnowie
z dnia 19 grudnia 2018 roku

w sprawie zmian w Regulaminie Organizacyjnym Państwowej Wyższej Szkoły Zawodowej w Tarnowie wprowadzonym Zarządzeniem Nr 116/2015 Rektora Państwowej Wyższej Szkoły Zawodowej w Tarnowie z dnia 22 grudnia 2015 r.

Na podstawie § 21 Statutu Państwowej Wyższej Szkoły Zawodowej w Tarnowie uchwalonego przez Senat PWSZ w Tarnowie 23 stycznia 2015 r. (z późn.zm.) w związku z Uchwałą nr 85/2018 Senatu PWSZ w Tarnowie w sprawie wyrażenia opinii o wprowadzeniu zmian w Regulaminie Organizacyjnym PWSZ w Tarnowie przyjętym Uchwałą nr 58/2015 Senatu PWSZ w Tarnowie z dnia 14 grudnia 2018 r. zarządzam, co następuje:

§ 1.

W Regulaminie Organizacyjnym Państwowej Wyższej Szkoły Zawodowej w Tarnowie wprowadzonym Zarządzeniem Nr 116/2015 Rektora Państwowej Wyższej Szkoły Zawodowej w Tarnowie z dnia 22 grudnia 2015 r. wprowadzam następujące zmiany:

1) W § 15 ust. 2 dodaje się punkt 4 w brzmieniu:

„4) Dział Praktyk Studenckich”,

2) Dotychczasową numerację punktów w § 15 ust. 2 od pkt 4 do pkt 11 włącznie, oznacza się odpowiednio punktami od 5 do 12 włącznie,

3) W § 15 ust. 5 skreśla się pkt 5 .

4) Dotychczasową numerację punktów w § 15 ust. 5 od pkt 6 do pkt 7 włącznie, oznacza się odpowiednio punktami od 5 do 6 włącznie,

5) W Pionie Prorektora ds. Współpracy i Rozwoju dodaje się § 43 w brzmieniu:

„§ 43. Dział Praktyk Studenckich

Do zadań Działu Praktyk Studenckich należy:

1. Nadzór nad prawidłową organizacją studenckich praktyk zawodowych przewidzianych w planie studiów.

2. Współpraca z opiekunami praktyk zawodowych.

3. Szczegółowe zasady odbywania i organizacji praktyk określa Regulamin praktyk zawodowych Państwowej Wyższej Szkoły Zawodowej w Tarnowie.”

6) W Pionie Kanclerza skreśla się § 74.

7) Dotychczasową numerację paragrafów od numeru § 43. do numeru §77. włącznie, oznacza się odpowiednio numerami od § 44. do § 76. włącznie.

8) Ulega zmianie treść załączników nr 1, 2, 3 do Regulaminu Organizacyjnego Państwowej Wyższej Szkoły Zawodowej w Tarnowie.

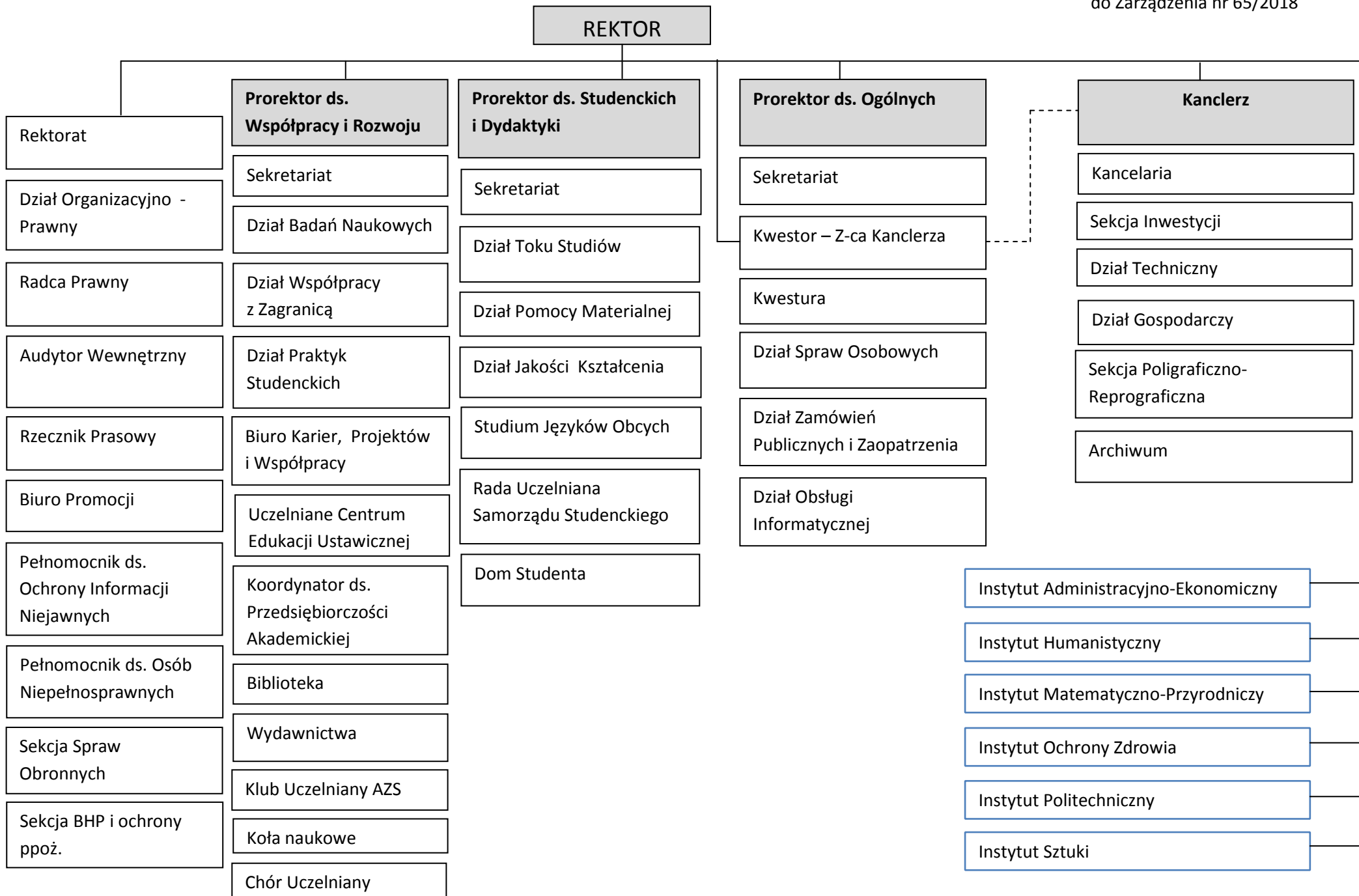
9) Aktualną treść załączników do Regulaminu Organizacyjnego Państwowej Wyższej Szkoły Zawodowej w Tarnowie określają załączniki do niniejszego Zarządzenia.

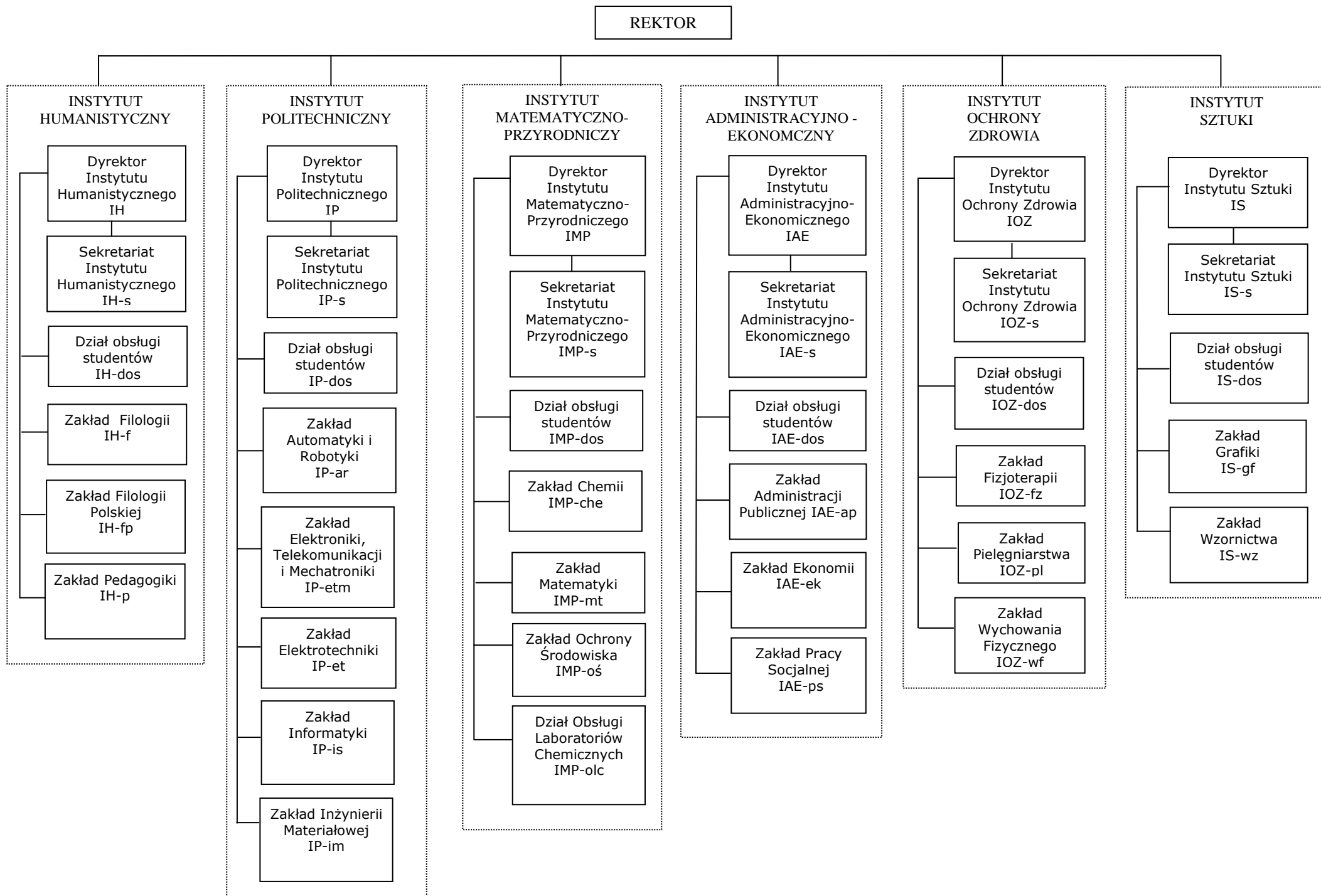
§ 2.

Pozostałe postanowienia Regulaminu Organizacyjnego Państwowej Wyższej Szkoły Zawodowej w Tarnowie wprowadzonego Zarządzeniem Nr 116/2015 Rektora Państwowej Wyższej Szkoły Zawodowej w Tarnowie nie ulegają zmianie.

§3.

Zarządzenie wchodzi w życie z dniem podpisania.





Struktura organizacyjna administracji Uczelni oraz oznaczenia korespondencyjne

1. REKTOR R

- 1) Rektorat R-r
- 2) Dział Organizacyjno-Prawny R-dop
- 3) Radca Prawny R-rp
- 4) Audytor Wewnętrzny R-aw
- 5) Rzecznik Prasowy R- rzp
- 6) Biuro Promocji R-bp
- 7) Pełnomocnik ds. Osób Niepełnosprawnych R-on
- 8) Pełnomocnik Rektora ds. Ochrony Informacji Niejawnych R-in
- 9) Sekcja Spraw Obronnych R-so
- 10) Sekcja BHP i ochrony ppoż. R-bhp
- 11) Dyrektor Instytutu Administracyjno-Ekonomicznego IAE
 - a) Sekretariat Instytutu Administracyjno-Ekonomicznego IAE-s
 - b) Dział obsługi studentów IAE-dos
 - c) Zakład Administracji Publicznej IAE-ap
 - d) Zakład Ekonomii IAE-ek
 - e) Zakład Pracy Socjalnej IAE-ps
- 12) Dyrektor Instytut Humanistycznego IH
 - a) Sekretariat Instytutu Humanistycznego IH-s
 - b) Dział obsługi studentów IH-dos
 - c) Zakład Filologii IH-f
 - d) Zakład Filologii Polskiej IH-fp
 - e) Zakład Pedagogiki IH- p
- 13) Dyrektor Instytutu Matematyczno-Przyrodniczego IMP
 - a) Sekretariat Instytutu Matematyczno-Przyrodniczego IMP-s
 - b) Dział obsługi studentów IMP-dos
 - c) Zakład Chemii IMP- che
 - d) Zakład Matematyki IMP-mt
 - e) Zakład Ochrony Środowiska IMP-oś
 - f) Dział Obsługi Laboratoriów Chemicznych IMP-olc
- 14) Dyrektor Instytutu Ochrony Zdrowia IOZ
 - a) Sekretariat Instytutu Ochrony Zdrowia IOZ-s
 - b) Dział obsługi studentów IOZ-dos
 - c) Zakład Fizjoterapii IOZ-fz
 - d) Zakład Pielęgniarstwa IOZ-pl
 - e) Zakład Wychowania Fizycznego IOZ-wf
- 15) Dyrektor Instytutu Politechnicznego IP
 - a) Sekretariat Instytutu Politechnicznego IP-s
 - b) Dział obsługi studentów IP-dos
 - c) Zakład Automatyki i Robotyki IP-ar
 - c) Zakład Elektroniki, Telekomunikacji i Mechatroniki IP-etm
 - d) Zakład Elektrotechniki IP-et

- e) Zakład Informatyki IP-is
 - f) Zakład Inżynierii Materiałowej IP-im
- 16) Dyrektor Instytutu Sztuki IS
- a) Sekretariat Instytutu Sztuki IS-s
 - b) Dział obsługi studentów IS-dos
 - c) Zakład Grafiki IS-gf
 - d) Zakład Wzornictwa IS-wz

2. PROREKTOR DS. WSPÓŁPRACY I ROZWOJU PRWR

- 1) Sekretariat PRWR-s
- 2) Dział Badań Naukowych PRWR-dbn
- 3) Dział Współpracy z Zagranicą PRWR-dwz
- 4) Dział Praktyk Studenckich PRWR-dps
- 4) Biuro Karier, Projektów i Współpracy PRWR-bkpiw
- 5) Uczelniane Centrum Edukacji Ustawicznej PRWR-uceu
- 6) Koordynator ds. Przedsiębiorczości Akademickiej PRWR-kpa
- 7) Biblioteka PRWR-b
- 8) Wydawnictwa PRWR-w
- 9) Klub Uczelniany AZS PRWR-azs
- 10) Uczelniane Organizacje Studenckie PRWR-uos
 - a) Koła naukowe – PRWR-kn
 - b) Chór Uczelniany – PRWR-ch

3. PROREKTOR DS. STUDENCKICH I DYDAKTYKI PRSD

- 1) Sekretariat PRSD-s
- 2) Dział Toku Studiów PRSD-dts
- 3) Dział Pomocy Materialnej PRSD-dpm
- 4) Dział Jakości Kształcenia PRSD-djk
- 5) Studium Języków Obcych PRSD-sjo
- 6) Rada Samorządu Studenckiego PRSD-russ
- 7) Dom Studenta PRSD-ds

4. PROREKTOR DS. OGÓLNYCH PRO

- 1) Sekretariat PRO-s
- 2) Kwestor PRO-kt
- 3) Kwestura PRO-kw
- 4) Dział Spraw Osobowych PRO-dso
- 5) Dział Zamówień Publicznych i Zaopatrzenia PRO-dzpz
- 6) Dział Obsługi Informatycznej PRO-doi

5. KANCLERZ K

- 1) Kancelaria K-k
- 2) Sekcja Inwestycji K-inw
- 3) Dział Techniczny K-dt
- 4) Dział Gospodarczy K-dg
- 5) Sekcja Poligraficzno-Reprograficzna K-pr
- 6) Archiwum K-a