

**Zarządzenie Nr 72/2016**  
**Rektora Państwowej Wyższej Szkoły Zawodowej w Tarnowie**  
**z dnia 16 listopada 2016 roku**

**w sprawie zmian w Regulaminie Organizacyjnym Państwowej Wyższej Szkoły  
Zawodowej w Tarnowie wprowadzonym Zarządzeniem Nr 116/2015 Rektora  
Państwowej Wyższej Szkoły Zawodowej w Tarnowie z dnia 22 grudnia 2015 r.**

Na podstawie art. 66 ust. 1 w związku z art. 83 ust. 1 ustawy z dnia 27 lipca 2005 r. Prawo o szkolnictwie wyższym (Dz. U. z 2012 r. poz. 572 ze zm.), § 21 Statutu Państwowej Wyższej Szkoły Zawodowej w Tarnowie uchwalonego przez Senat PWSZ w Tarnowie 23 stycznia 2015 r. (z późn.zm.) w związku z Uchwałą nr 86/2016 Senatu PWSZ w Tarnowie w sprawie wyrażenia opinii z dnia 30.09.2016 r., Zarządzeniem nr 57/2016 Rektora PWSZ w Tarnowie w sprawie likwidacji Zakładów Filologii Angielskiej, Filologii Germańskiej, Filologii Romańskiej w Instytucie Humanistycznym z dnia 27.09.2016 r. oraz Zarządzeniem nr 65/2016 Rektora PWSZ w Tarnowie w sprawie połączenia Studium Pedagogicznego i Zakładu Pedagogiki w jedną jednostkę organizacyjną z dnia 30.09.2016 r. oraz w związku z Uchwałą Nr 104/2016 Senatu PWSZ w Tarnowie w sprawie wyrażenia opinii o wprowadzeniu zmian w Regulaminie Organizacyjnym PWSZ w Tarnowie przyjętym Uchwałą nr 58/2015 Senatu PWSZ w Tarnowie zarządzam, co następuje:

**§ 1.**

W Regulaminie Organizacyjnym Państwowej Wyższej Szkoły Zawodowej w Tarnowie wprowadzonym Zarządzeniem Nr 116/2015 Rektora Państwowej Wyższej Szkoły Zawodowej w Tarnowie z dnia 22 grudnia 2015 r. wprowadzam następujące zmiany:

- 1) W § 8 ust. 1 pkt 2 skreśla się lit. b.
- 2) W § 15 ust. 3 skreśla się pkt 5.
- 3) Skreśla się § 56.
- 4) Dotychczasową numerację paragrafów Rozdziału V. od numeru §57. do numeru §77. włącznie, oznacza się odpowiednio numerami od §56. do §76. włącznie.
- 5) Ulega zmianie treść załączników nr 1, 2, 3 do Regulaminu Organizacyjnego Państwowej Wyższej Szkoły Zawodowej w Tarnowie.
- 6) Aktualną treść załączników do Regulaminu Organizacyjnego Państwowej Wyższej Szkoły Zawodowej w Tarnowie określają załączniki do niniejszego Zarządzenia.

**§ 2.**

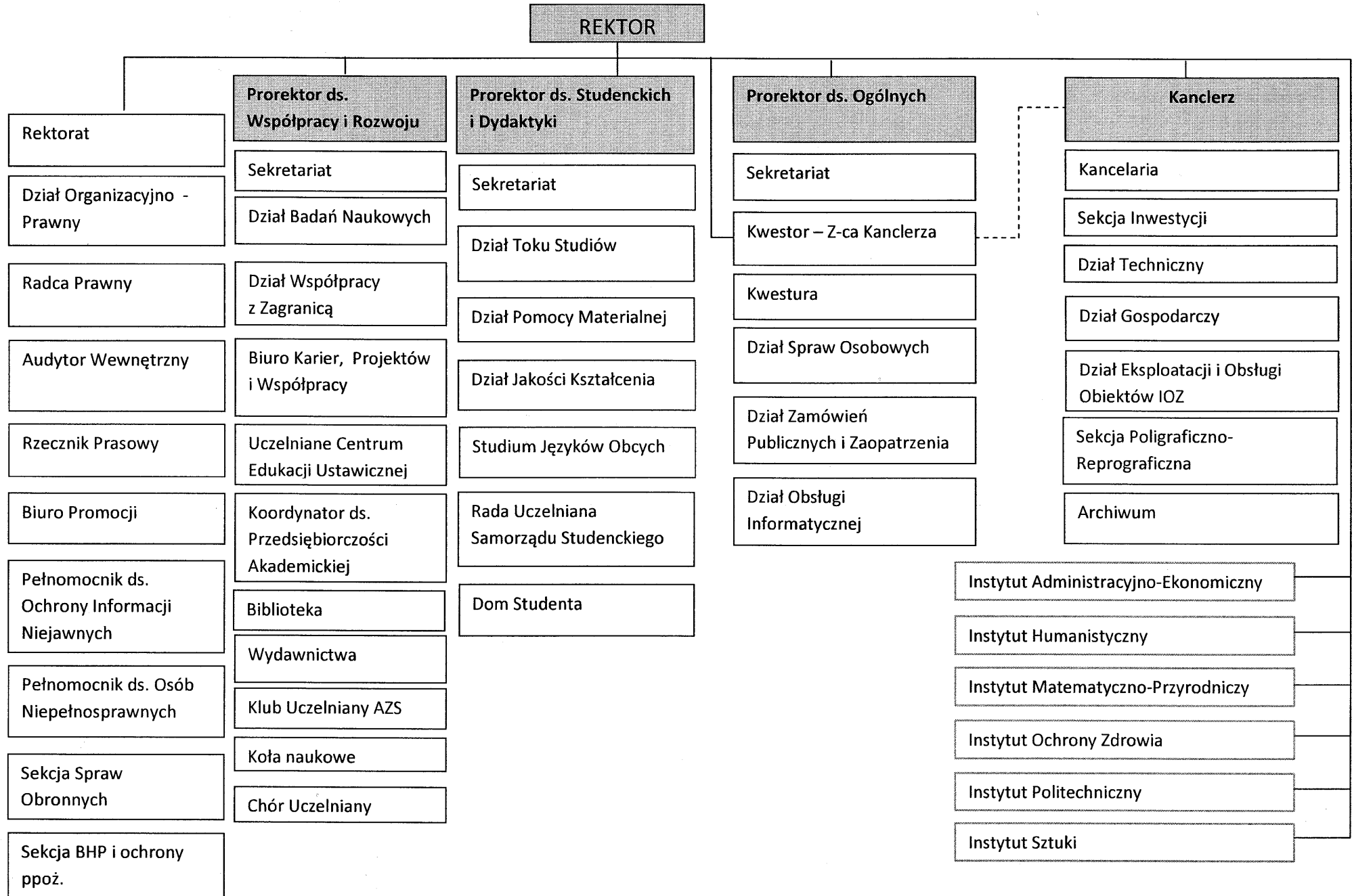
Pozostałe postanowienia Regulaminu Organizacyjnego Państwowej Wyższej Szkoły Zawodowej w Tarnowie wprowadzonego Zarządzeniem Nr 116/2015 Rektora Państwowej Wyższej Szkoły Zawodowej w Tarnowie nie ulegają zmianie.

**§3.**

Zarządzenie wchodzi w życie z dniem podpisania.

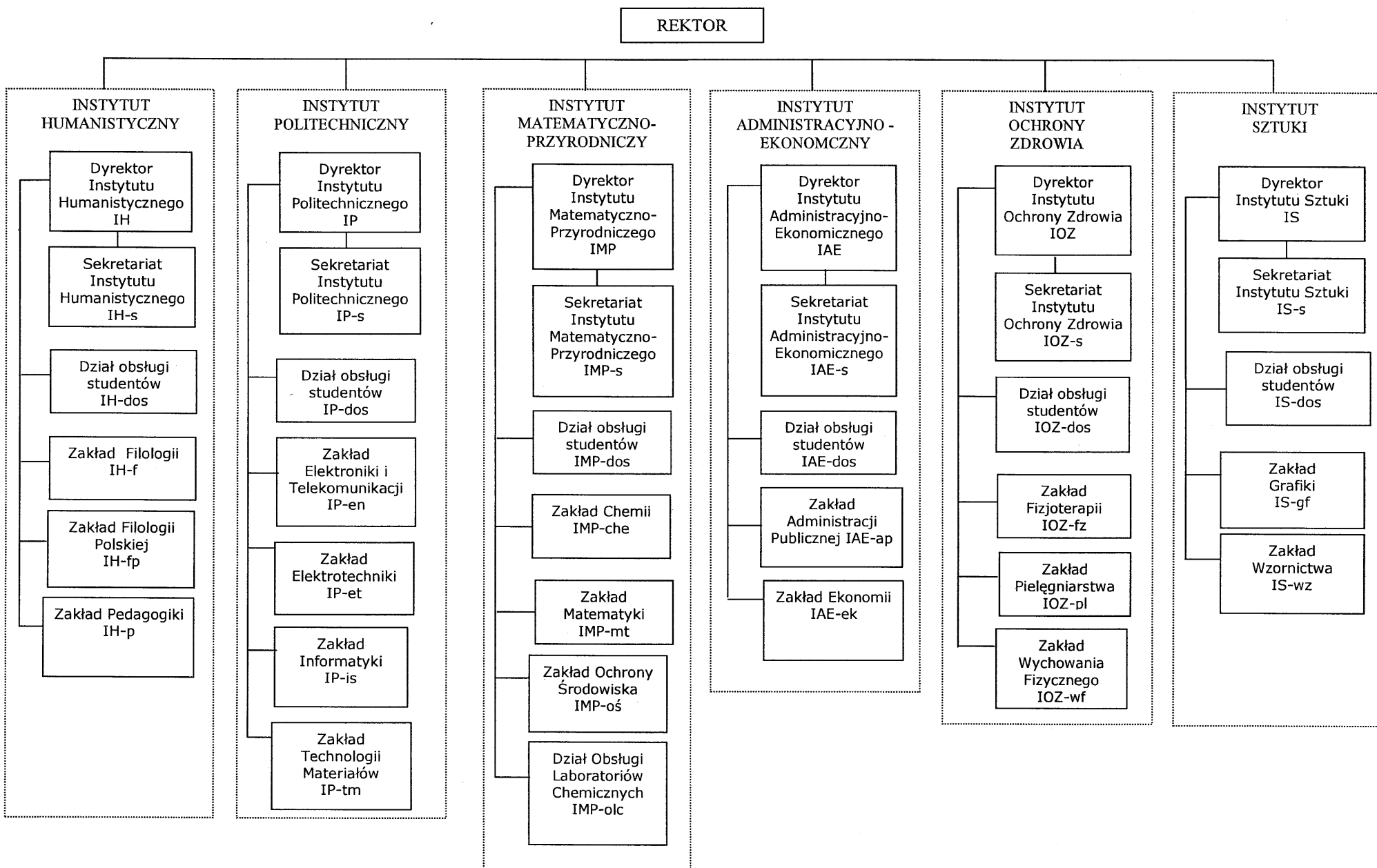
**R E K T O R**  
*Laska*

*dr hab. inż. Jadwiga Laska, prof PWSZ*



*Handwritten signature or mark.*

Załącznik nr 2 Schemat organizacyjny Uczelni - Instytuty



1000

**Struktura organizacyjna administracji Uczelni oraz oznaczenia korespondencyjne**

**1. REKTOR R**

- 1) Rektorat R-r
- 2) Dział Organizacyjno-Prawny R-dop
- 3) Radca Prawny R-rp
- 4) Audytor Wewnętrzny R-aw
- 5) Rzecznik Prasowy R- rzp
- 6) Biuro Promocji R-bp
- 7) Pełnomocnik ds. Osób Niepełnosprawnych R-on
- 8) Pełnomocnik Rektora ds. Ochrony Informacji Niejawnych R-in
- 9) Sekcja Spraw Obronnych R-so
- 10) Sekcja BHP i ochrony ppoż. R-bhp
- 11) Dyrektor Instytutu Administracyjno-Ekonomicznego IAE
  - a) Sekretariat Instytutu Administracyjno-Ekonomicznego IAE-s
  - b) Dział obsługi studentów IAE-dos
  - c) Zakład Administracji Publicznej IAE-ap
  - d) Zakład Ekonomii IAE-ek
- 12) Dyrektor Instytut Humanistycznego IH
  - a) Sekretariat Instytutu Humanistycznego IH-s
  - b) Dział obsługi studentów IH-dos
  - c) Zakład Filologii IH-f
  - d) Zakład Filologii Polskiej IH-fp
  - e) Zakład Pedagogiki IH-p
- 13) Dyrektor Instytutu Matematyczno-Przyrodniczego IMP
  - a) Sekretariat Instytutu Matematyczno-Przyrodniczego IMP-s
  - b) Dział obsługi studentów IMP-dos
  - c) Zakład Chemii IMP- che
  - d) Zakład Matematyki IMP-mt
  - e) Zakład Ochrony Środowiska IMP-oś
  - f) Dział Obsługi Laboratoriów Chemicznych IMP-olc
- 14) Dyrektor Instytutu Ochrony Zdrowia IOZ
  - a) Sekretariat Instytutu Ochrony Zdrowia IOZ-s
  - b) Dział obsługi studentów IOZ-dos
  - c) Zakład Fizjoterapii IOZ-fz
  - d) Zakład Pielęgniarstwa IOZ-pl
  - e) Zakład Wychowania Fizycznego IOZ-wf
- 15) Dyrektor Instytutu Politechnicznego IP
  - a) Sekretariat Instytutu Politechnicznego IP-s
  - b) Dział obsługi studentów IP-dos
  - c) Zakład Elektroniki i Telekomunikacji IP-en
  - d) Zakład Elektrotechniki IP-et
  - e) Zakład Informatyki IP-is
  - f) Zakład Technologii Materiałów IP-tm

- 16) Dyrektor Instytutu Sztuki IS
  - a) Sekretariat Instytutu Sztuki IS-s
  - b) Dział obsługi studentów IS-dos
  - c) Zakład Grafiki IS-gf
  - d) Zakład Wzornictwa IS-wz

## **2. PROREKTOR DS. WSPÓŁPRACY I ROZWOJU PRWR**

- 1) Sekretariat PRWR-s
- 2) Dział Badań Naukowych PRWR-dbn
- 3) Dział Współpracy z Zagranicą PRWR-dwz
- 4) Biuro Karier, Projektów i Współpracy PRWR-bkpiw
- 5) Uczelniane Centrum Edukacji Ustawicznej PRWR-uceu
- 6) Koordynator ds. Przedsiębiorczości Akademickiej PRWR-kpa
- 7) Biblioteka PRWR-b
- 8) Wydawnictwa PRWR-w
- 9) Klub Uczelniany AZS PRWR-azs
- 10) Uczelniane Organizacje Studenckie PRWR-uos
  - a) Koła naukowe – PRWR-kn
  - b) Chór Uczelniany – PRWR-ch

## **3. PROREKTOR DS. STUDENCKICH I DYDAKTYKI PRSD**

- 1) Sekretariat PRSD-s
- 2) Dział Toku Studiów PRSD-dts
- 3) Dział Pomocy Materialnej PRSD-dpm
- 4) Dział Jakości Kształcenia PRSD-djk
- 5) Studium Języków Obcych PRSD-sjo
- 6) Rada Samorządu Studenckiego PRSD-russ
- 7) Dom Studenta PRSD-ds

## **4. PROREKTOR DS. OGÓLNYCH PRO**

- 1) Sekretariat PRO-s
- 2) Kwestor PRO-kt
- 3) Kwestura PRO-kw
- 4) Dział Spraw Osobowych PRO-dso
- 5) Dział Zamówień Publicznych i Zaopatrzenia PRO-dzpz
- 6) Dział Obsługi Informatycznej PRO-doi

## **5. KANCLERZ K**

- 1) Kancelaria K-k
- 2) Sekcja Inwestycji K-inw
- 3) Dział Techniczny K-dt
- 4) Dział Gospodarczy K-dg
- 5) Dział Eksploatacji i Obsługi Obiektów Instytutu Ochrony Zdrowia K-deo
- 6) Sekcja Poligraficzno-Reprograficzna K-pr
- 7) Archiwum K-a